



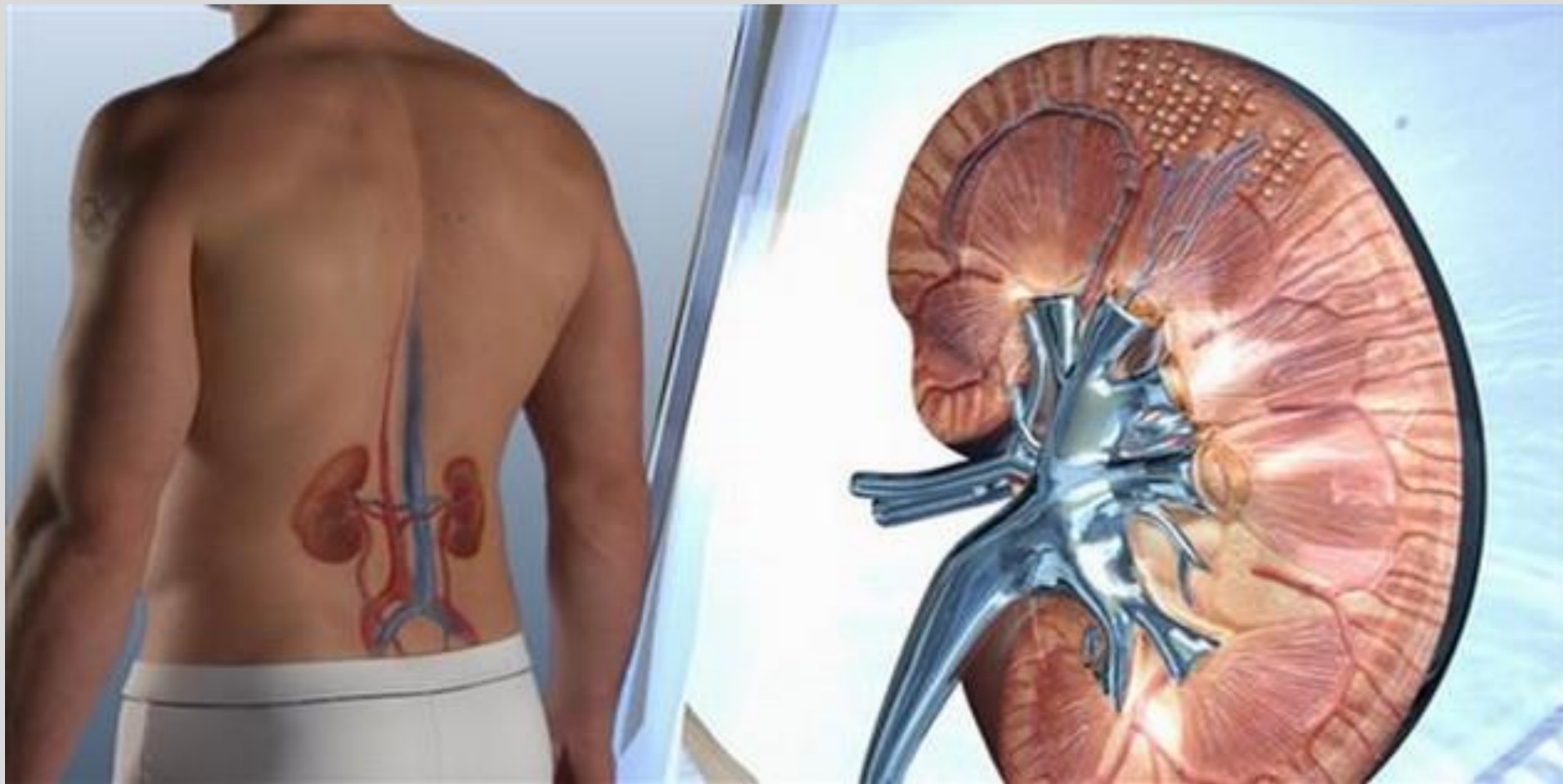
CHU DE REIMS

Centre de Compétence MALADIES RARES

Maladies rénales rares

Ces maladies rénales rares touchent d'abord les reins qui permettent l'élimination des déchets et le maintien de l'équilibre du milieu intérieur de l'organisme, et parfois d'autres organes (œil, foie...).

Ces maladies sont très nombreuses. Un grand nombre d'entre elles a une cause génétique..



Prise en charge au CHU de Reims

- Anomalies sévère du développement du rein et des voies urinaires
- Amyloses héréditaires
- Maladies métaboliques avec atteinte rénale dont les lithiases métaboliques
- Maladies rénales kystiques héréditaires
- Maladies glomérulaires héréditaires
- Tubulopathies héréditaires
- Syndromes hémolytiques et urémiques atypiques et typiques
- Syndrome néphrotique idiopathique
- Syndrome polymalformatif avec malformation rénale
- Atteinte vasculaire et HTA d'origine génétique

Ensemble faisons entendre la voix des patients

ORKID ORPHAN
KIDNEY
DISEASES

AIRG Association pour l'Information
et la Recherche sur les maladies
Rénales Génétiques

Alliance
maladies rares
UNIS POUR VAINCRE

Association
des Malades
d'un Syndrome
Néphrotique AMSN

ASL
Association française du
Syndrome de Lowe

FRANCE REIN

Plateforme
Affections
Rares
Champagne-Ardenne
PEMR Grand Est

COORDONNÉES

COORDONNATEUR DU CENTRE DE COMPÉTENCE

ÉQUIPE MÉDICALE

Pr Christine PIETREMENT

cpietrement@chu-reims.fr

Adultes

Pr Philippe RIEU
Dr Natacha NOEL
Dr Vincent VUIBLET
Dr Alain WYNCKEL

Pédiatrie

Pr Christine PIETREMENT
Dr Aurélie PONS

RENDEZ-VOUS PEDIATRIE

Hôpital d'Enfants – American
Memorial Hospital
Pédiatrie générale et spécialisée

03 26 78 74 89

sec.nephro.rhumato.ped@chu-reims.fr

RENDEZ-VOUS ADULTES

Hôpital Maison Blanche
Néphrologie

03 26 78 77 17

secretariat.consultationnephrologie@chu-reims.fr